

**ИНСПЕКЦИЯ ТУЛЬСКОЙ ОБЛАСТИ ПО ГОСУДАРСТВЕННОЙ  
ОХРАНЕ ОБЪЕКТОВ КУЛЬТУРНОГО НАСЛЕДИЯ**

**П Р И К А З**

13.11.20 20

№ 102

**Об утверждении предмета охраны  
объекта культурного наследия федерального значения «Колокольня»,  
1798 г. - нач. XX в., Тульская область, г. Белев, центр города**

В соответствии с подпунктом 10 пункта 2 статьи 33 и статьей 64 Федерального закона от 25 июня 2002 года № 73-ФЗ «Об объектах культурного наследия (памятниках истории и культуры) народов Российской Федерации», приказом Министерства культуры Российской Федерации от 13 января 2016 года № 28 «Об утверждении Порядка определения предмета охраны объекта культурного наследия, включенного в единый государственный реестр объектов культурного наследия (памятников истории и культуры) народов Российской Федерации в соответствии со статьей 64 Федерального закона от 25 июня 2002 года № 73-ФЗ «Об объектах культурного наследия (памятниках истории и культуры) народов Российской Федерации», научно-проектной документацией (проект предмета охраны), разработанной Обществом с ограниченной ответственностью «Специальная Научная Реставрационная Проектно-производственная Мастерская», на основании Положения об инспекции Тульской области по государственной охране объектов культурного наследия, утвержденного постановлением правительства Тульской области от 20 мая 2015 года № 234, п р и к а з ы в а ю :

1. Утвердить предмет охраны объекта культурного наследия федерального значения «Колокольня», 1798 г. - нач. XX в., Тульская область, г. Белев, центр города (приложение № 1) и его схематическое представление (приложение № 2).

2. Приказ вступает в силу со дня официального опубликования.

**Начальник инспекции  
Тульской области по  
государственной охране  
объектов культурного  
наследия**



**Д.В. Бойченко**

**Предмет охраны объекта культурного наследия федерального значения  
«Колокольня», 1798 г. - нач. XX в., Тульская область, г. Белев, центр  
города**

Предметом охраны объекта культурного наследия федерального значения «Колокольня», 1798 г. - нач. XX в., Тульская область, г. Белев, центр города, являются:

*Градостроительные характеристики*

Местоположение колокольни 1853 г., ее роль в композиционно-планировочной структуре города Белева и формировании застройки улиц Карла Маркса и Никольской.

*Объемно-пространственная и планировочная композиция*

Объемно-пространственная композиция трехъярусной колокольни 1853 г., соединенной с трапезной церкви галереей (развернутой под углом относительно главной оси основного объема церкви и трапезной), в том числе высотные отметки по карнизам и завершению главы колокольни; колокольня завершается восьмигранным с гуртами и декоративными люкарнами деревянным шатром с покрытием из черного железа.

*Композиция фасадов*

Юго-западный фасад: три яруса колокольни; в проеме первого яруса вход с белокаменными ступенями, проем обрамлен наличником с разорванным фронтоном; второй и третий ярусы звона с открытыми арочными проемами, с кирпичными полукруглыми в плане колонками и пилястрами с белокаменными деталями; ярусы с белокаменными карнизами; фасад завершается граненым с гуртами и декоративными люкарнами шатром.

Юго-восточный фасад: три яруса колокольни; заложенный проем первого яруса на высоком белокаменном цоколе обрамлен наличником с разорванным фронтоном; второй и третий ярусы звона с открытыми арочными проемами, с кирпичными полукруглыми в плане колонками и пилястрами с белокаменными деталями; ярусы с белокаменными карнизами; фасад завершается граненым с гуртами и декоративными люкарнами шатром.

Северо-западный фасад: второй и третий ярусы звона с открытыми арочными проемами, с кирпичными полукруглыми в плане колонками и пилястрами с белокаменными деталями; ярусы с белокаменными карнизами; фасад завершается граненым с гуртами и декоративными люкарнами шатром.

Северо-восточный фасад: первый ярус колокольни закрыт галереей, которой колокольня соединена с трапезной Покровской церкви; второй и третий ярусы звона с открытыми арочными проемами, с кирпичными полукруглыми в плане колонками и пилястрами с белокаменными деталями; ярусы с белокаменными карнизами; фасад завершается граненым с гуртами и декоративными люкарнами шатром.

#### *Архитектурно-художественное оформление*

Композиция и архитектурно-художественное оформление колокольни 1853 г., в том числе: местоположение, форма, размер и оформление белокаменного цоколя с профилированным завершением; угловые русты первого яруса колокольни; кирпичный наличник арочного проема, наличник проема первого яруса с белокаменным разорванным фронтоном, опирающимся на наборные колонки, со скошенными белокаменными вставками; профилированный кирпичный пояс в форме разрезанных ромбов, с белокаменной накрывной плитой и белокаменными угловыми вставками; белокаменный карниз второго яруса колокольни с кирпичными сухариками и белокаменными прямоугольными вставками с нишей и профилированной белокаменной накрывной плитой; белокаменный карниз третьего яруса колокольни с гирькой; кирпичные наличники арочных проемов второго и третьего ярусов колокольни с белокаменными импостами и килевидными завершениями; прямоугольные ниши под проемами второго и третьего яруса колокольни; парные пилястры второго яруса колокольни с белокаменной базой и капителью; парные пилястры на малых гранях третьего яруса; трехчастные кокошники с белокаменными деталями в основании шатра колокольни с килевидными завершениями и обрамленные белым камнем; кокошники в основании шатра колокольни с килевидным завершением и обрамленные белым камнем; килевидные декоративные люкарны шатра колокольни: их местоположение, габариты, форма и материал (дерево); шейка главы колокольни сложной формы с карнизами и нишами: ее габариты, форма (в виде усеченной опрокинутой пирамиды), материал (дерево обшитое металлом); глава колокольни луковичной формы: ее габариты, форма, материал.

#### *Строительные конструкции, материал и техника исполнения*

Способ отделки фасадов: колокольня кирпичная, оштукатурена, имеет белокаменный цоколь.

Конструкция капитальных стен и перекрытий: капитальные стены и перекрытия 1853 г., их конструкции и материал (кирпич), в том числе крестовый свод первого яруса колокольни.

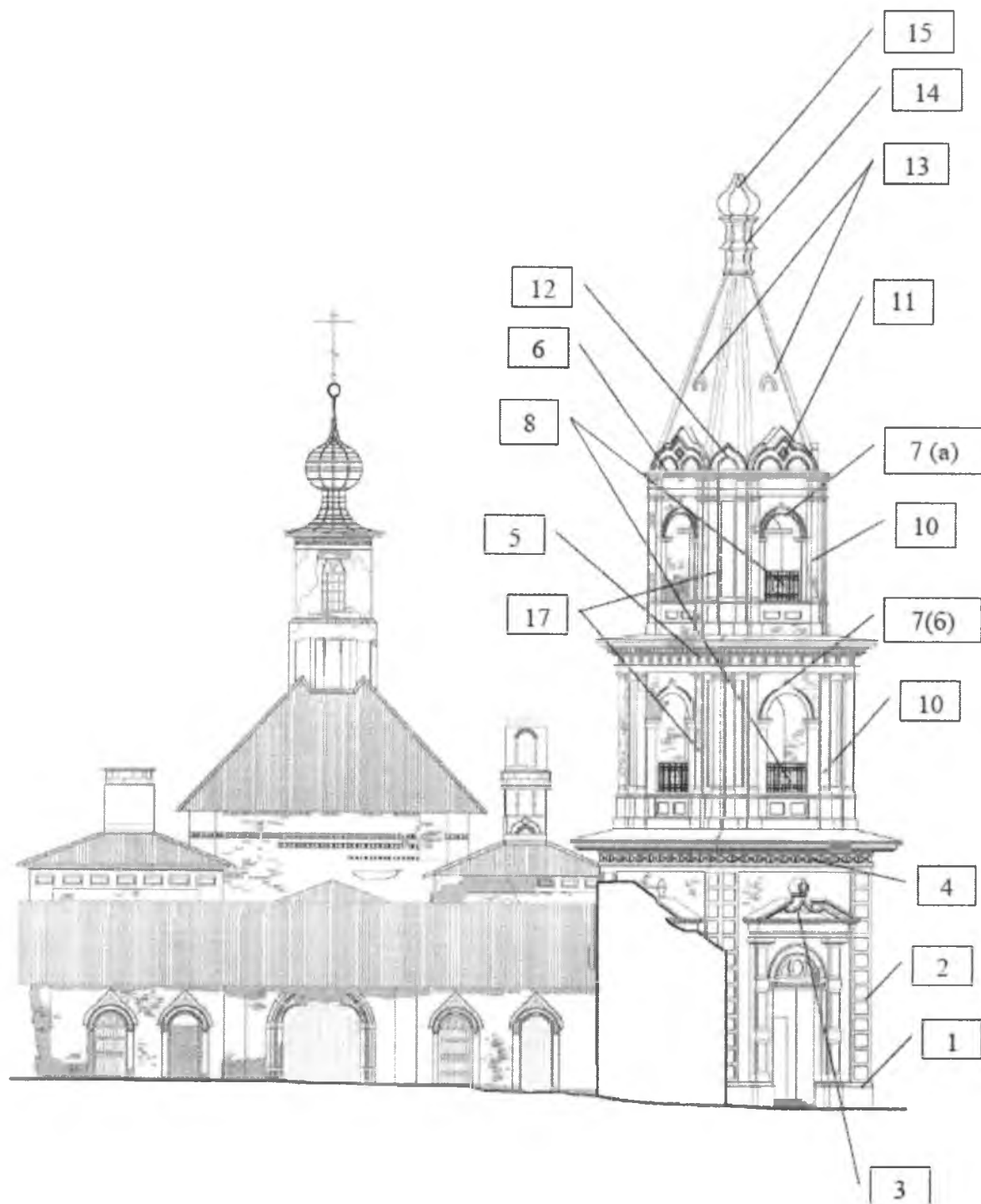
*Пространственно-планировочная структура и архитектурно-художественное оформление интерьеров*

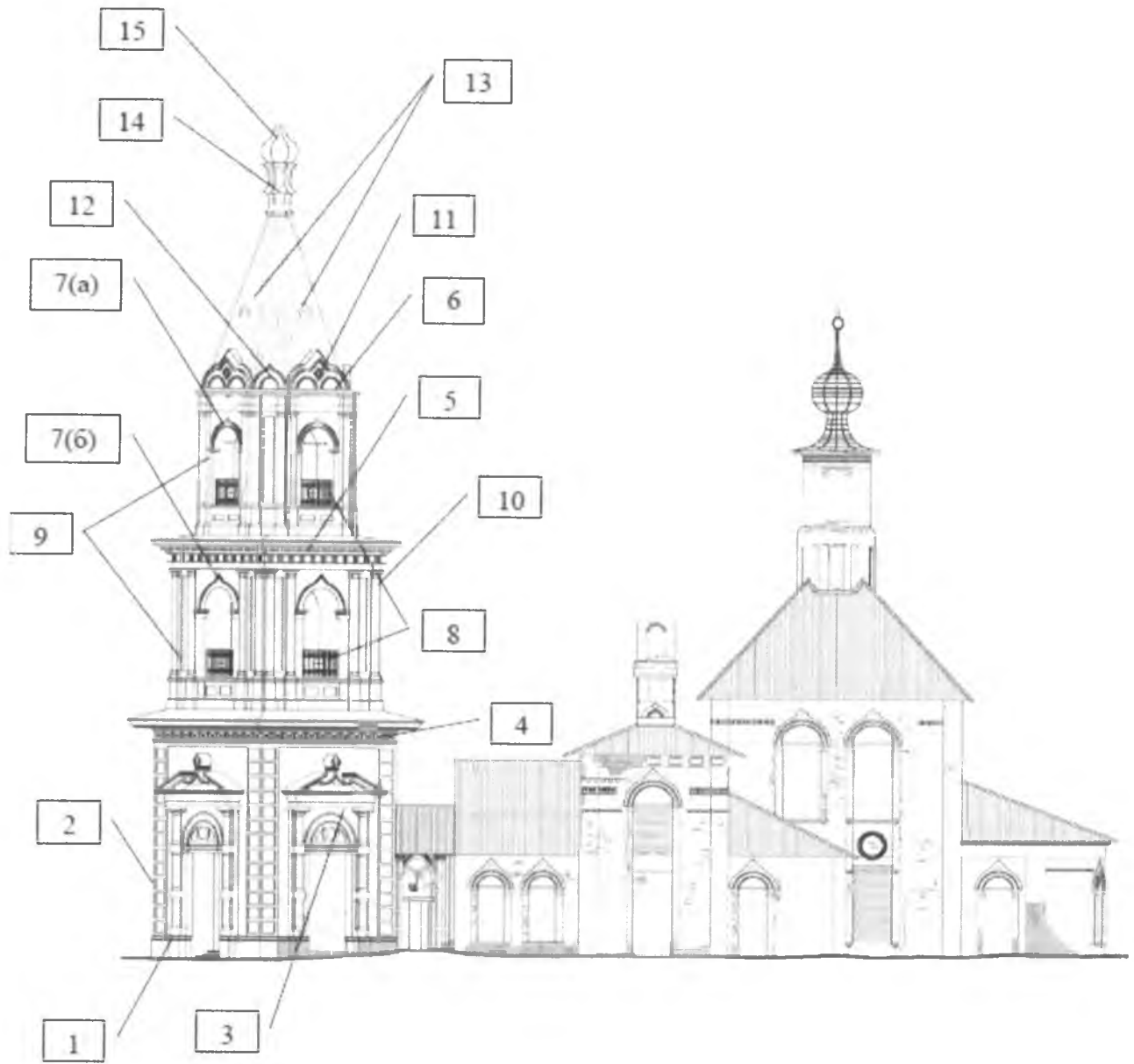
Пространственно-планировочная структура интерьеров колокольни 1853 г. в пределах капитальных стен и перекрытий, в том числе: крестового свода первого яруса и плоских перекрытий ярусов звона; кованое ограждение проемов второго и третьего ярусов колокольни: материал, форма и рисунок.

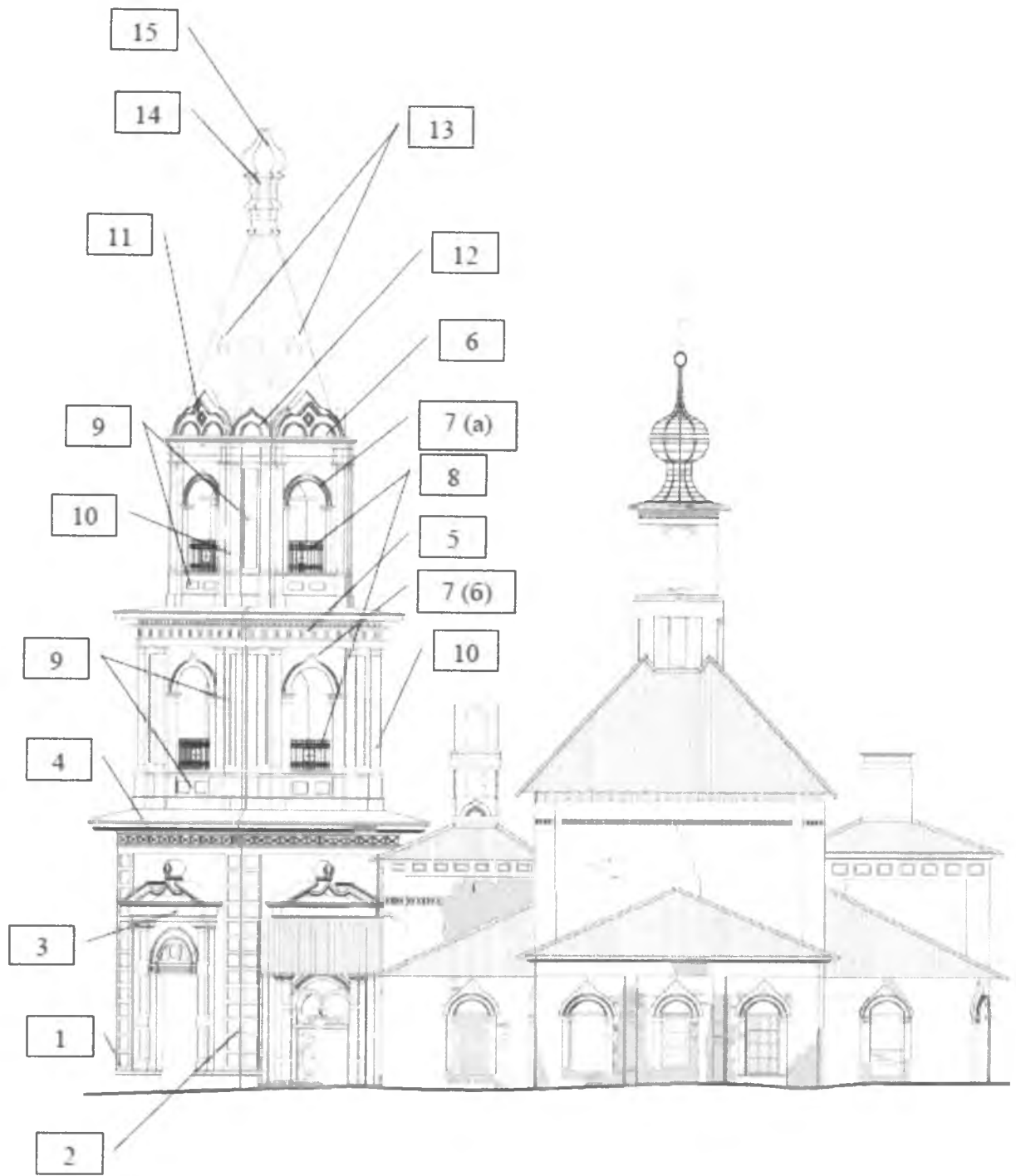
---

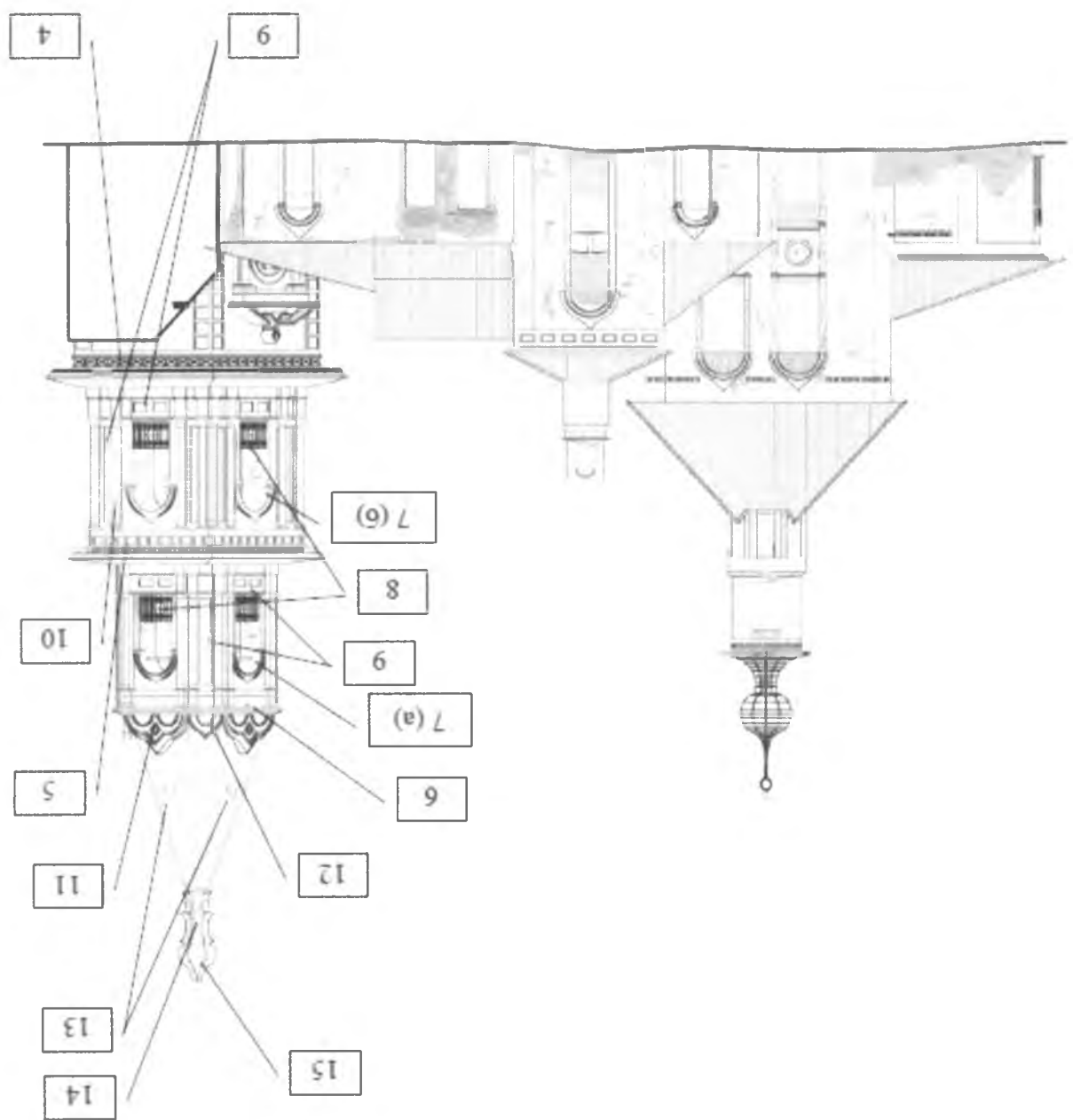
Приложение № 2  
к приказу инспекции Тульской области  
по государственной охране  
объектов культурного наследия  
от 13.11.2020 № 102

**Схематическое изображение предмета охраны  
объекта культурного наследия федерального значения «Колокольня»,  
1798 г. - нач. XX в., Тульская область, г. Белев, центр города**













№	Иллюстрация	Предмет охраны. Описание предмета охраны
1		Белокаменный цоколь колокольни XIX века с профилированным завершением
2		Угловые русты первого яруса колокольни

3




Наличник проема первого яруса колокольни с белокаменным разорванным фронтоном, опирающимся на наборные колонки, со скошенными белокаменными вставками

4



Профилированный кирпичный пояс в форме разрезанных ромбов, с белокаменной накрывной плитой и белокаменными угловыми вставками

5		<p>Белокаменный карниз второго яруса колокольни с кирпичными сухариками и белокаменными прямоугольными вставками с нишей и профилированной белокаменной накрывной плитой</p>
6		<p>Белокаменный карниз третьего яруса колокольни с гирькой</p>
7	 <p>a)</p> <p>b)</p>	<p>Кирпичный наличник арочного проема с белокаменным импостом и килевидным завершением:</p> <p>a) третий ярус колокольни</p> <p>б) второй ярус колокольни</p>

8



Кованное ограждение проемов третьего и второго ярусов: материал (кованый металл) и рисунок

9



Прямоугольные ниши на малых гранях третьего яруса и на гранях второго яруса колокольни; прямоугольные ниши под проемами второго и третьего яруса колокольни

10






Парные пилястры второго яруса колокольни с белокаменной базой и капителью; парные пилястры на малых гранях третьего яруса

11



Трехчастный кокошник с белокаменной деталью в основании шатра колокольни с килевидным завершением и обрамленный белым камнем

12		<p>Кокошник в основании шатра колокольни с килевидным завершением и обрамленный белым камнем</p>
13		<p>Килевидные люкарны шатра колокольни: их местоположение, габариты, форма и материал (дерево)</p>
14		<p>Шейка главы колокольни сложной формы с карнизами и нишами: ее габариты, форма, материал (дерево, обшитое металлом)</p>



Глава колокольни  
луковичной формы: ее  
габариты, форма,  
материал

